

ÜBERSICHT 1:1000

WOHNUNG 1.3 - 6-ZKB Maisonette

Haus 1 - Obergeschoss / Dachgeschoss

Flächenzusammenstellung

Wohnung OG: 120,30 m²

Balkon OG: 14,98 /2 m²

Wohnung DG: 46,14 m²

Loggia DG: 10,12 /4 m²

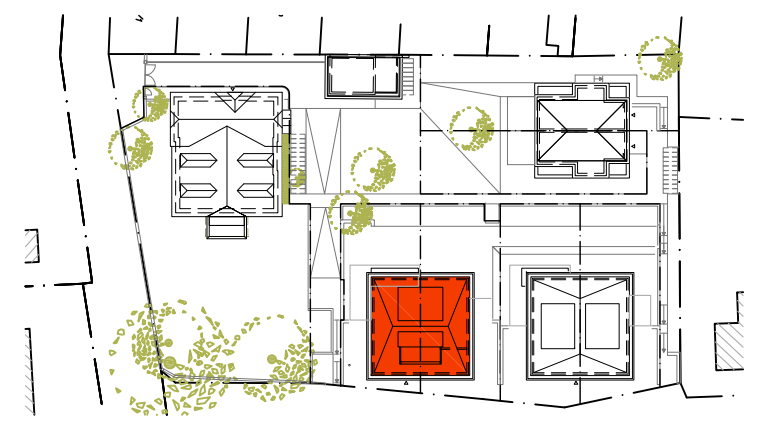
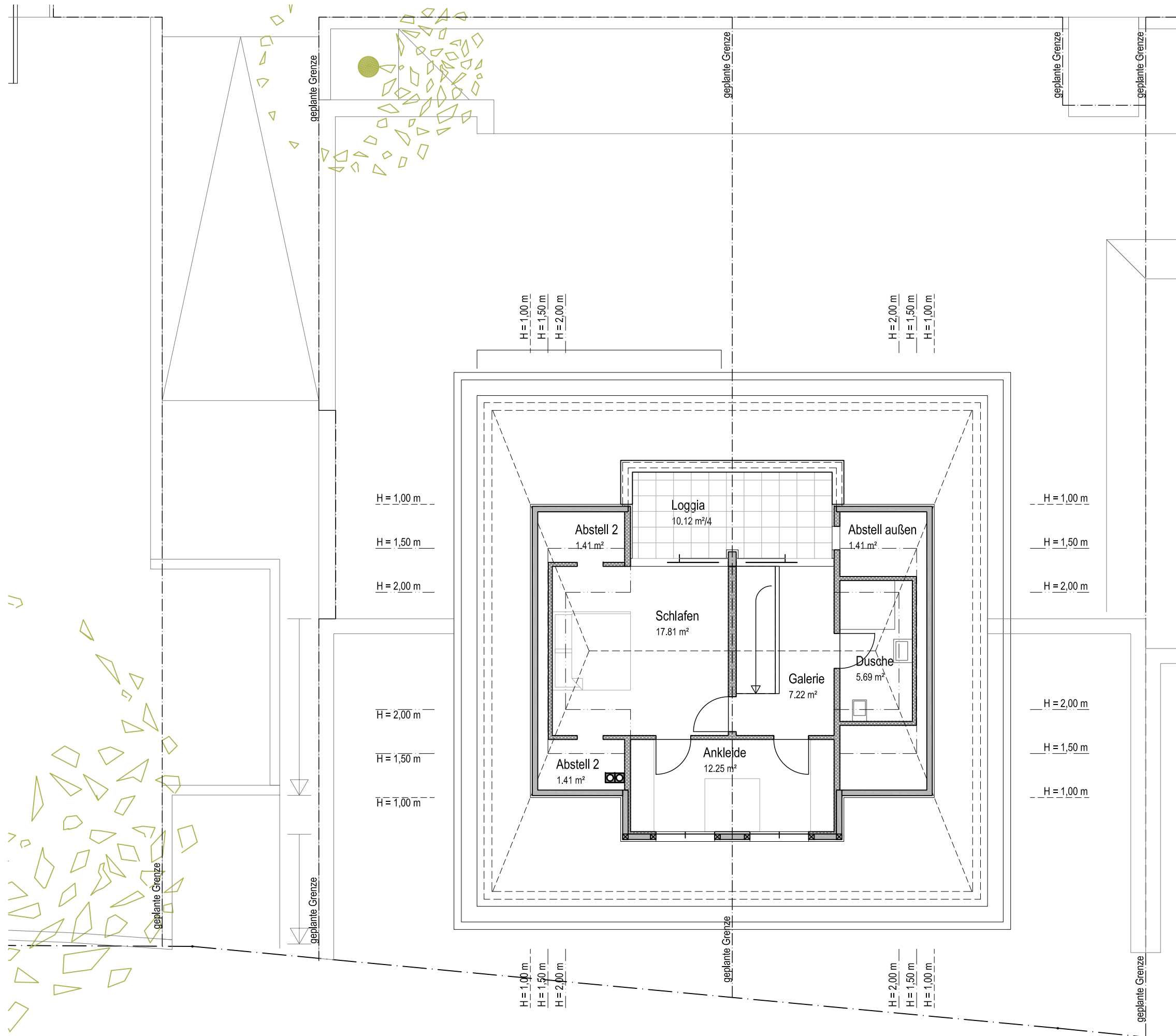
Gesamt: 176,47 m²

Grundstücksfläche Haus 1: ca. 520 m²

GRUNDRISS OBERGESCHOSS 1:100

2 . B E R N D M Ü L L E R
P R O J E K T E N T W I C K L U N G S
K G & P A R T N E R G B R

Schröderstrasse 21, 69120 Heidelberg
T e l . 0 6 2 2 1 - 8 6 1 5 8 6
info@bernd-mueller-projektentwicklung.de



ÜBERSICHT 1:1000

WOHNUNG 1.3 - 6-ZKB Maisonette

Haus 1 - Obergeschoss / Dachgeschoss

Flächenzusammenstellung

- Wohnung OG: 120,30 m²
- Balkon OG: 14,98 /2 m²
- Wohnung DG: 46,14 m²
- Loggia DG: 10,12 /4 m²

Gesamt: 176,47 m²

Grundstücksfläche Haus 1: ca. 520 m²

GRUNDRISS DACHGESCHOSS 1:100

2 . B E R N D M Ü L L E R
P R O J E K T E N T W I C K L U N G S
K G & P A R T N E R G B R

Schröderstrasse 21, 69120 Heidelberg
T e l . 0 6 2 2 1 - 8 6 1 5 8 6
info@bernd-mueller-projektentwicklung.de